

## Příloha 1 Seznam a zakres řešených lokalit – část 1. ZÁPAD

### Seznam lokalit

| část<br>zakázky | poř.<br>číslo | kód    | název                 | katastrální území                    |
|-----------------|---------------|--------|-----------------------|--------------------------------------|
| ZÁPAD           | 1.            | HU007* | Louka u Záběhlic      | Křepiny                              |
|                 | 2.            | PE003* | U Puldů               | Sázava pod Křemešníkem               |
|                 | 3.            | PE011* | Mez u Rynárce         | Rynárec                              |
|                 | 4.            | PE020* | Ve Sklenářích         | Sázava pod Křemešníkem, Nový Rychnov |
|                 | 5.            | PE025* | Pískovna u H. Cerekve | Horní Cerekev                        |
|                 | 6.            | PE027* | Vichrova louka        | Sázava pod Křemešníkem               |
|                 | 7.            | PE029* | Chobot                | Horní Cerekev                        |

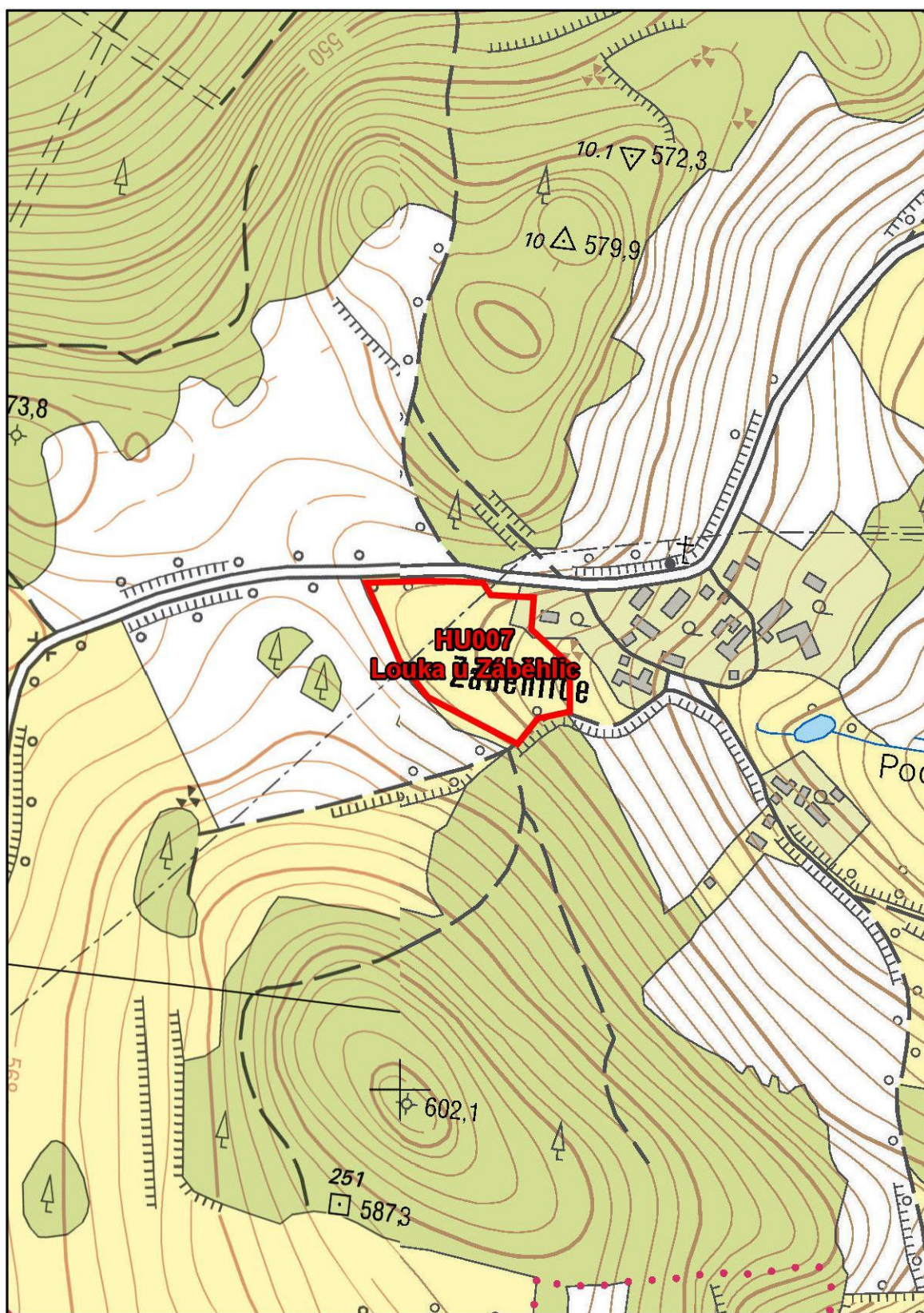
Pozn. stávající evidované lokality jsou označeny u kódu hvězdičkou\* (jedná se u nich o aktualizaci údajů o území).

V kódu je uvedena zkratka obce s pověřením 2. stupně:

|           |    |
|-----------|----|
| Humpolec  | HU |
| Pelhřimov | PE |

Umístění lokalit je zřejmé z mapového zakresu níže, při zpracování díla **zhotovitel upraví hranice lokalit** dle parcel KN (tam, kde se sobě blíží hranice lokality a parcely dle evidence v KN) a **zejména dle rozsahu výskytu předmětu ochrany** (např. zvláště chráněných druhů popř. druhů červeného seznamu, rozsahu cenných biotopů apod.)

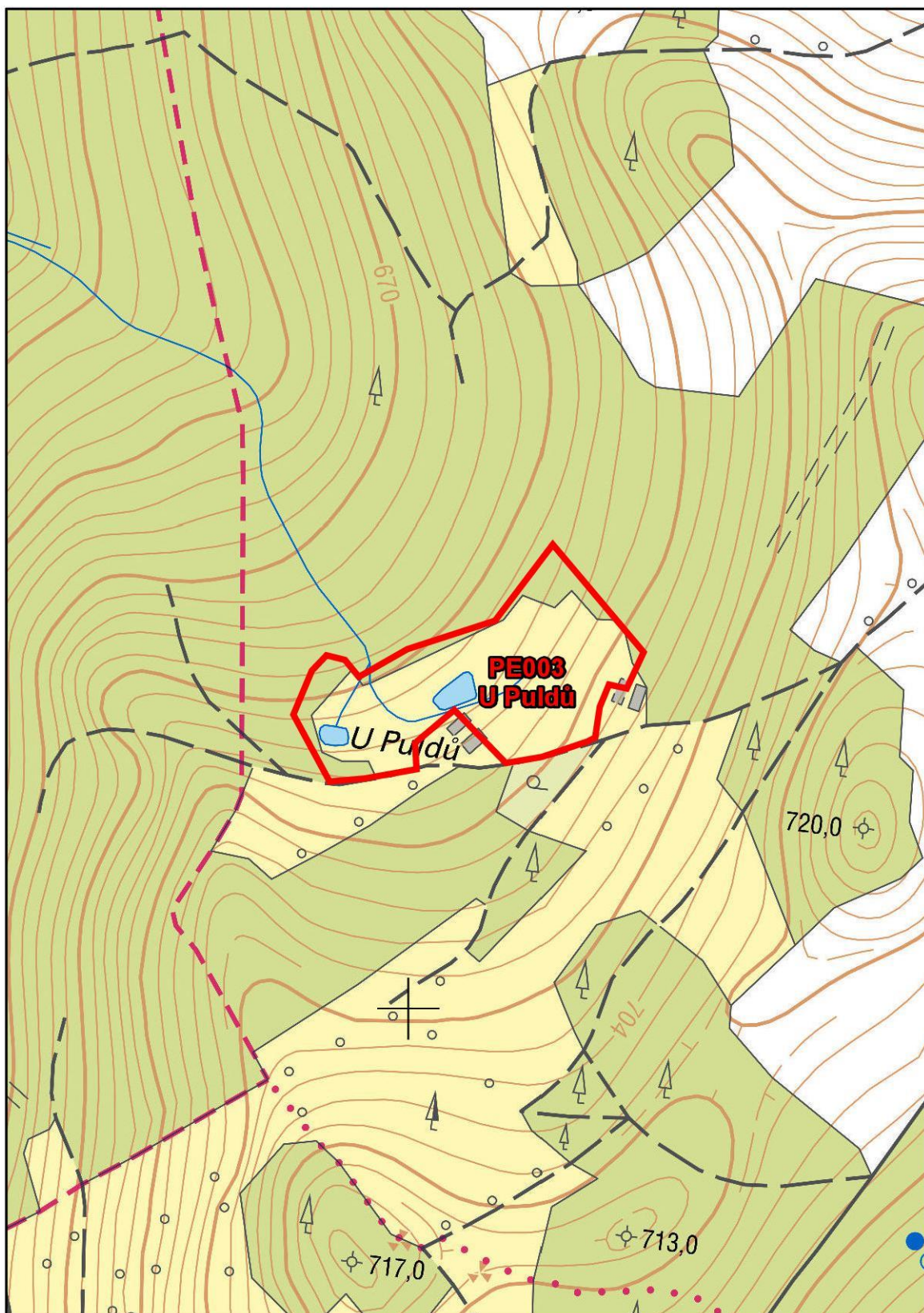
Situace - evidovaná lokalita HU007 Louka u Záběhlic



Datové zdroje:  
Data OŽPZ © GIS Kraje Vysočina, 2001 - 2019  
Podkladová data © ČÚZK

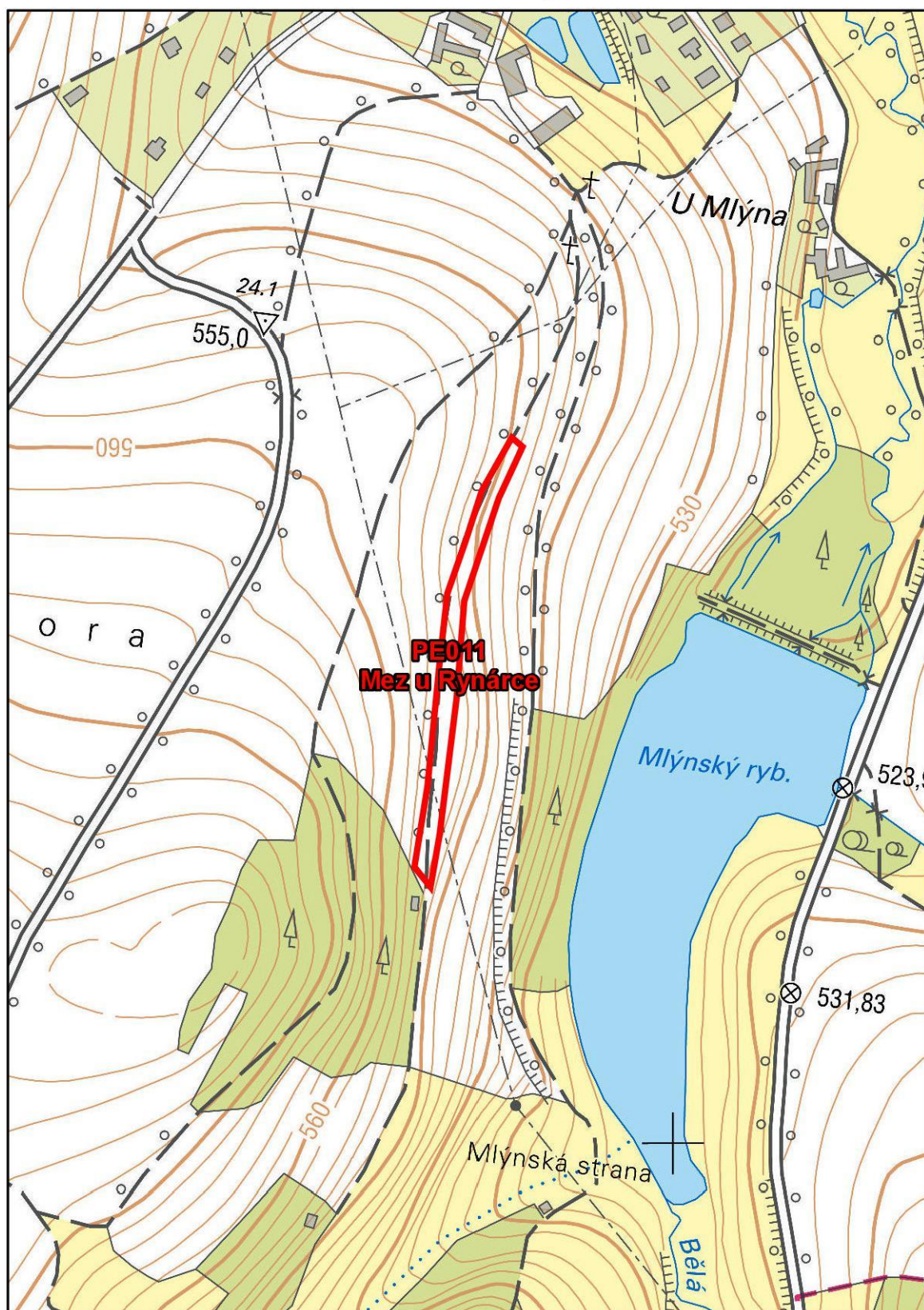
1:5 000

Situace - evidovaná lokalita PE003 U Poldů



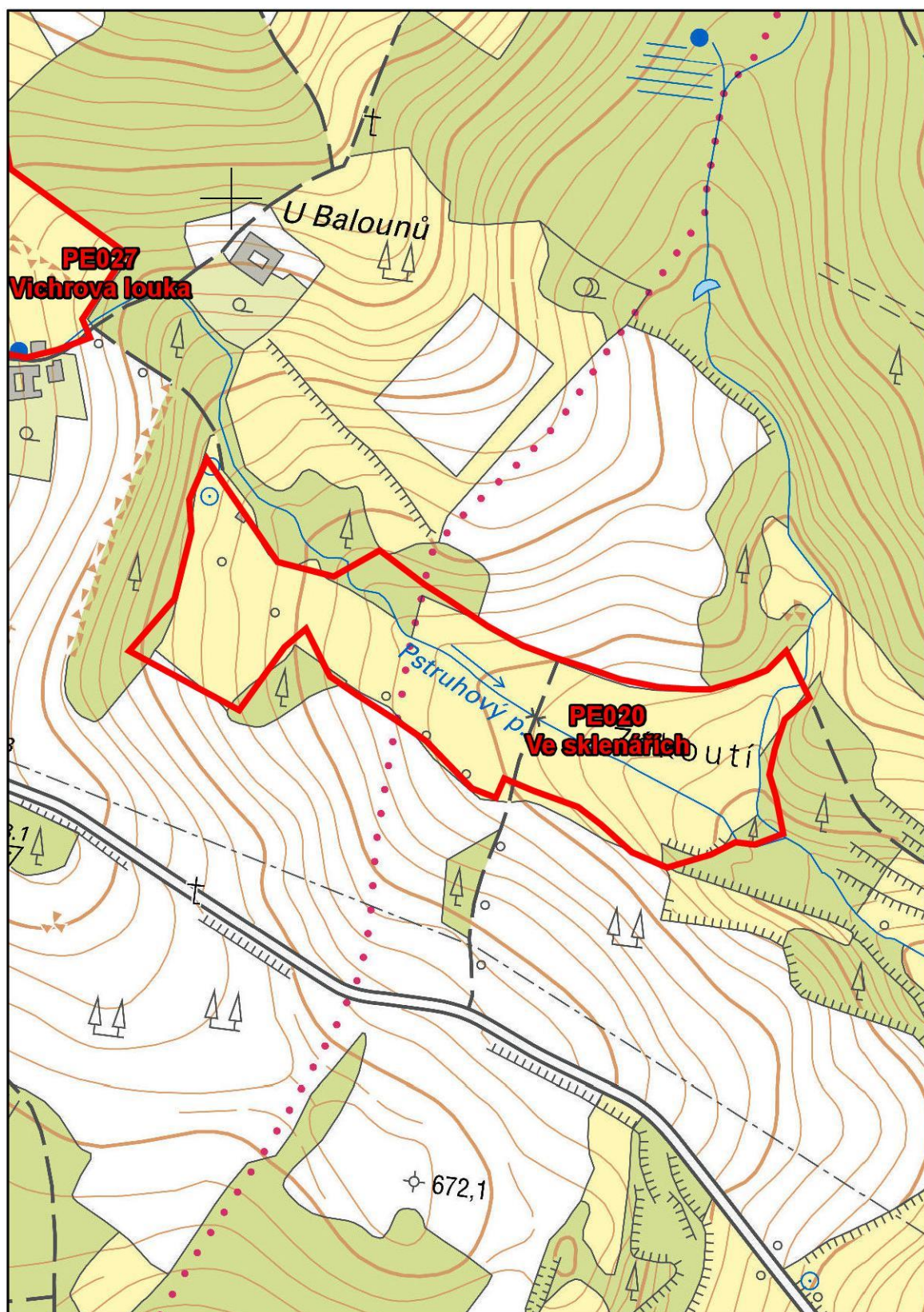
Datové zdroje:  
Data OŽPZ © GIS Kraje Vysočina, 2001 - 2019  
Podkladová data © ČÚZK

1:5 000



Datové zdroje:  
Data OŽPZ © GIS Kraje Vysočina, 2001 - 2019  
Podkladová data © ČÚZK

1:5 000



Datové zdroje:  
Data OŽPZ © GIS Kraje Vysočina, 2001 - 2019  
Podkladová data © ČÚZK

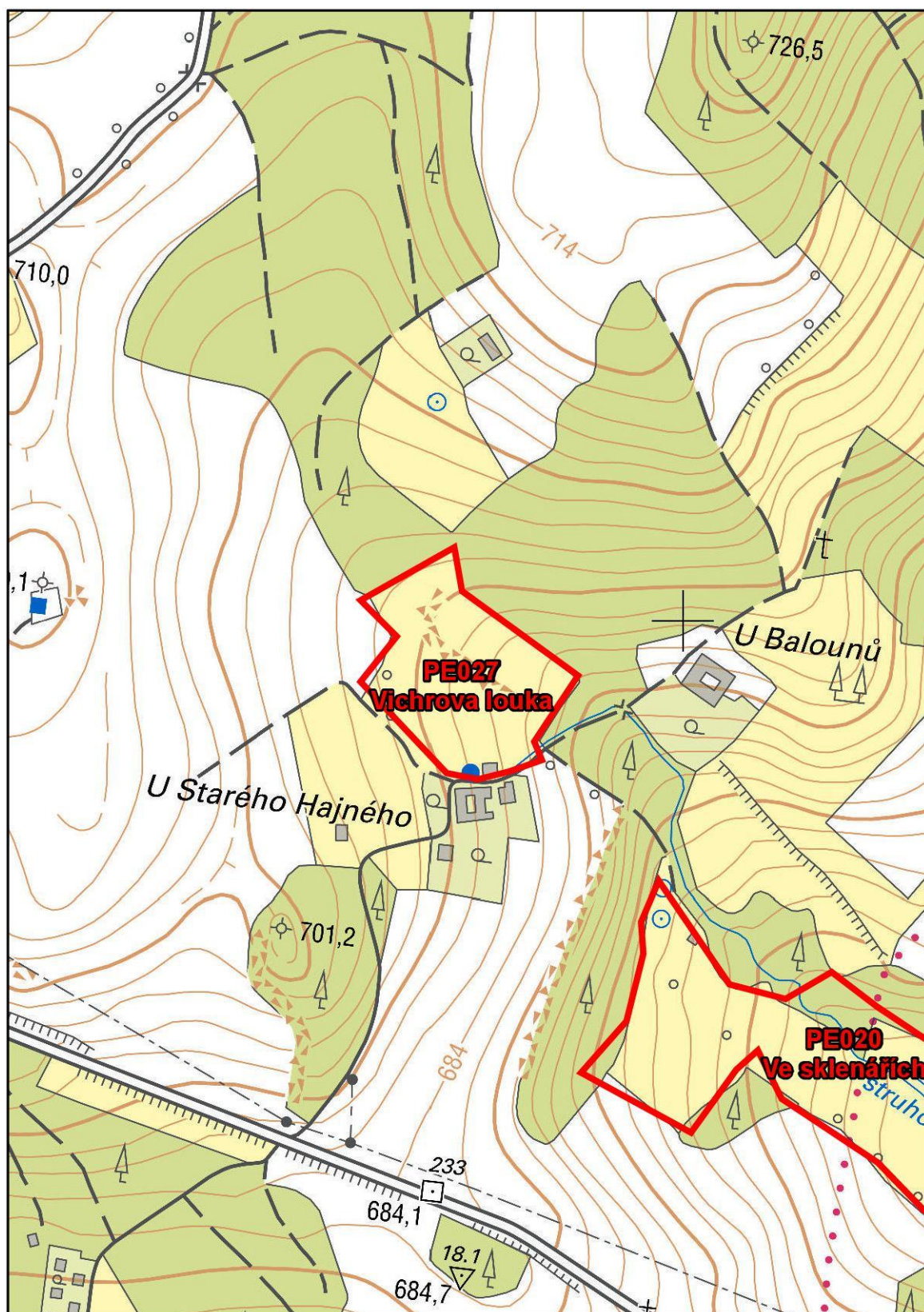
1:5 000



Datové zdroje:  
Data OŽPZ © GIS Kraje Vysočina, 2001 - 2019  
Podkladová data © ČÚZK

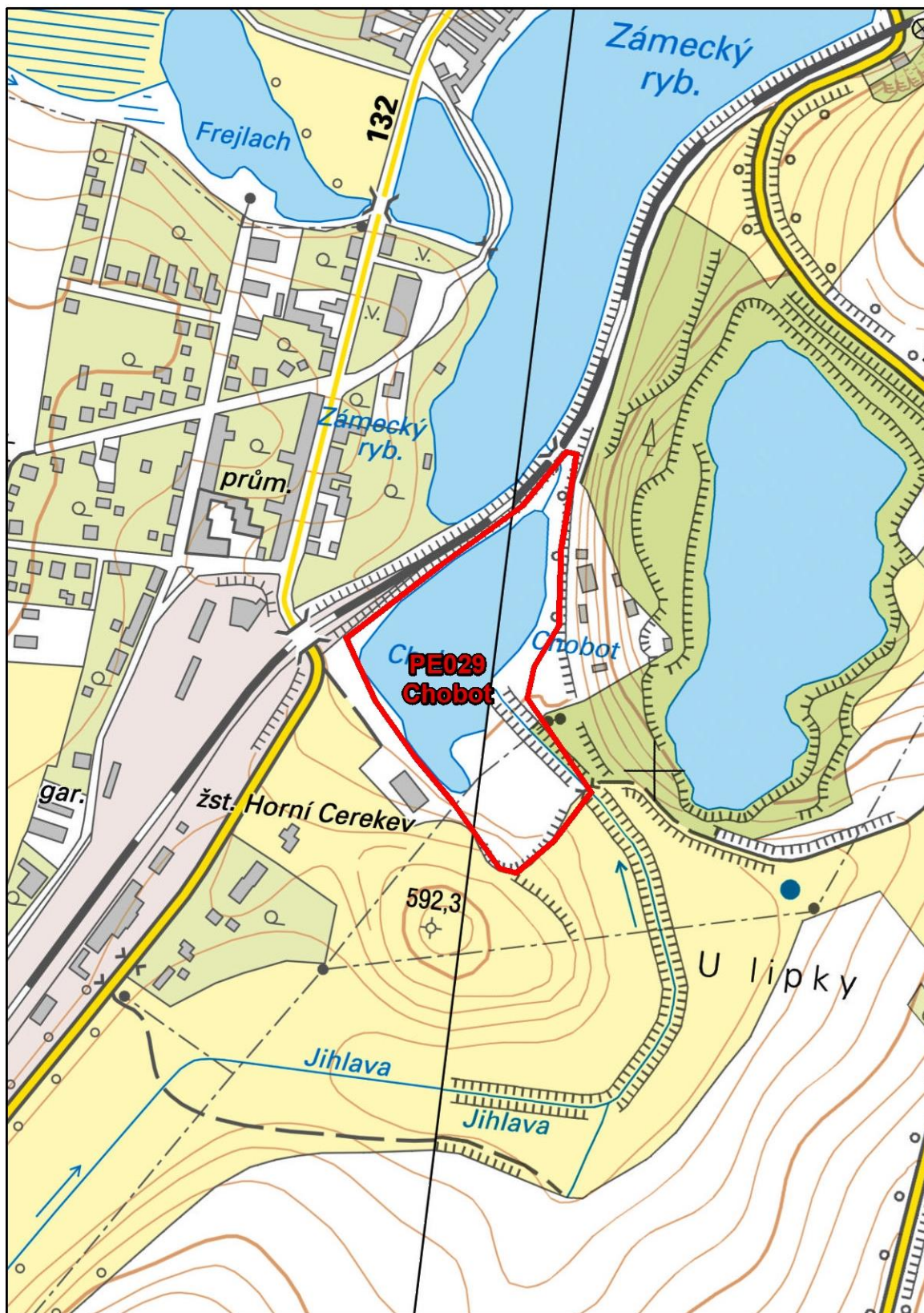
1:5 000

Situace - evidovaná lokalita PE027 Vichrova louka



Datové zdroje:  
Data OŽPZ © GIS Kraje Vysočina, 2001 - 2019  
Podkladová data © ČÚZK

1:5 000



Datové zdroje:  
Data OŽPZ © GIS Kraje Vysočina, 2001 - 2019  
Podkladová data © ČÚZK

1:5 000